

Załącznik do ogłoszenia.

### Opis maszyny leśnej typu harwester

1. Harwester Greco 1050 H.
2. Data produkcji: 2013r.
3. Głowica ścinkowa: SP561LF- 2013 r.
4. Przebieg: 12 908 h.
5. Uwagi: nowe akumulatory, rysa sugerująca nadpęknięcie ramy podwozia.
6. Historia harwestera: 1 właściciel- Nadleśnictwo Łąck.
7. Maszyna użytkowana do końca roku 2023.
8. Pojemność zbiornika na paliwo 330 l.
9. Moc silnika 164 KW
10. Badanie techniczne (UDT) żurawia: wykonane w 01.03.2023 (wynik badania pozytywny), termin następnego badania: marzec 2025r.
11. Komputer Dasa- oprogramowanie Priority Builder.
12. Osiem kół,
13. Postojowe podgrzewanie silnika.
14. Sprężarka,
15. Maszyna zamortyzowana.

Zdjęcia:





●● REDMI NOTE 9  
∞ AI QUAD CAMERA



● ○ REDMI NOTE 9  
∞ AI QUAD CAMERA

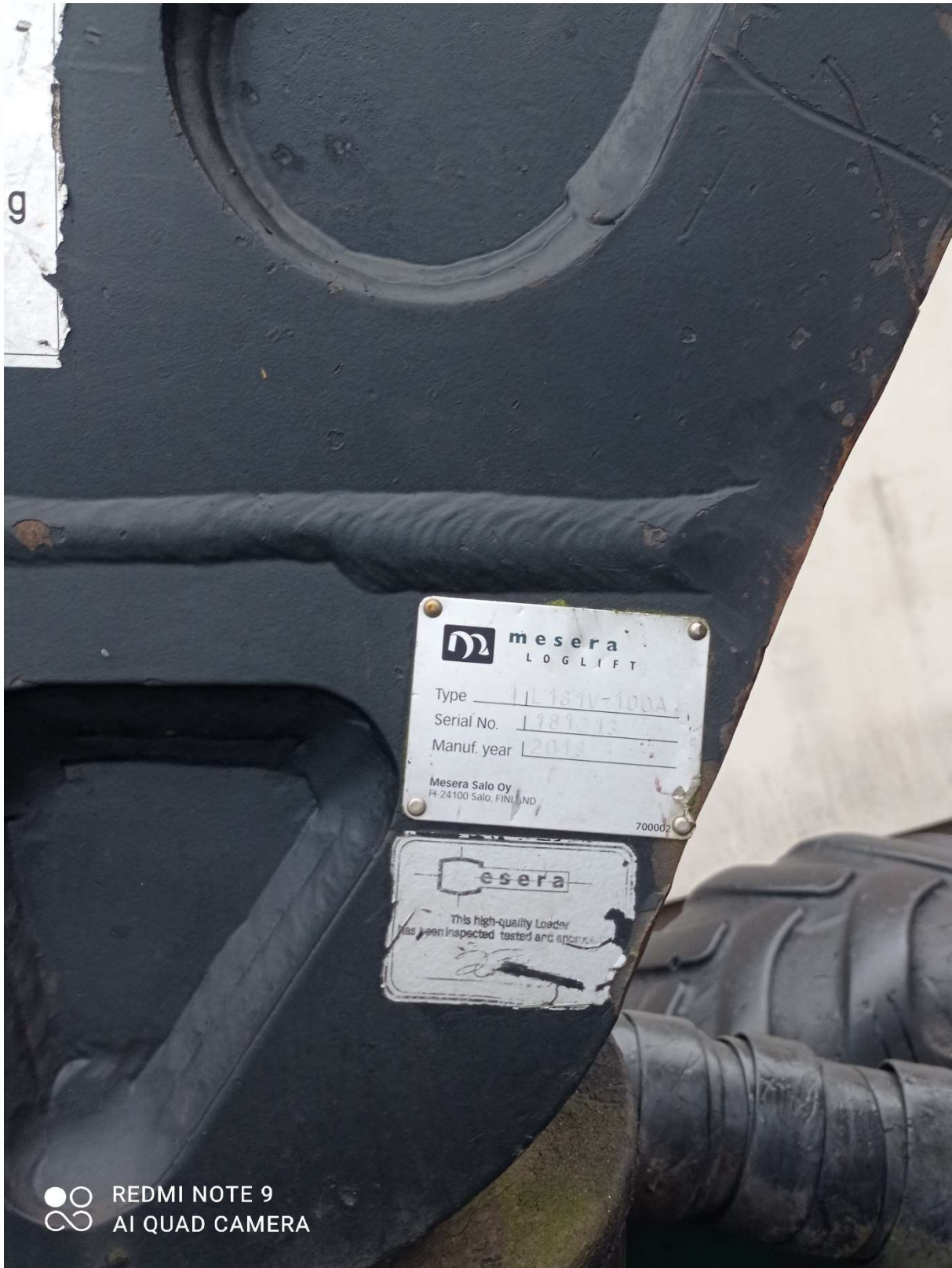


REDMI NOTE 9  
AI QUAD CAMERA



REDMI NOTE 9  
AI QUAD CAMERA





REDMI NOTE 9  
AI QUAD CAMERA



REDMI NOTE 9  
AI QUAD CAMERA







●○ REDMI NOTE 9  
∞ AI QUAD CAMERA